

## COMPOSICIÓN POR EDAD Y SEXO

**Población total**  
**17 598** representa el 0.9 % de la población estatal

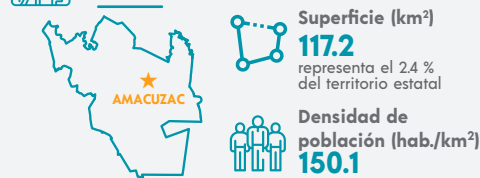
**Relación hombres-mujeres** **92.3**  
 Existen 92 hombres por cada 100 mujeres.

**Edad mediana** **29**  
 La mitad de la población tiene 29 años o menos.

**Razón de dependencia** **59.5**  
 Existen 59 personas en edad de dependencia por cada 100 en edad productiva.



## DISTRIBUCIÓN TERRITORIAL



**Total de localidades**  
**31**

**Localidades con mayor población**

Amacuzac	5 575
San Gabriel las Palmas	2 955
Casahuatlán	1 915

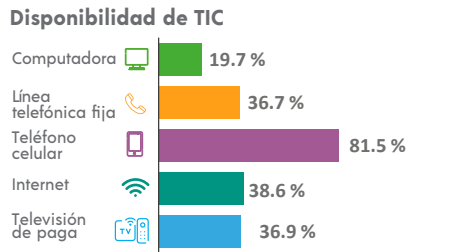
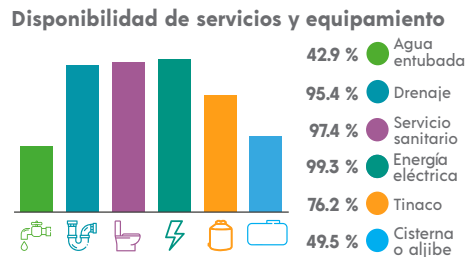
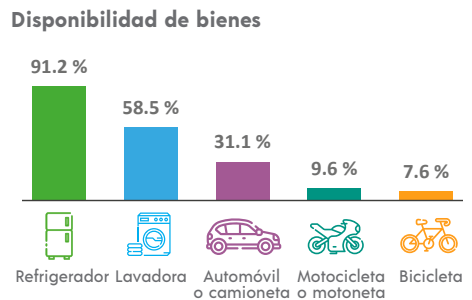
## VIVIENDA

**Total de viviendas particulares habitadas**  
**4 991** representa el 0.9 % del total estatal

**Promedio de ocupantes por vivienda** **3.5**

**Promedio de ocupantes por cuarto** **1.1**

**Viviendas con piso de tierra** **4.7 %**



## ETNICIDAD

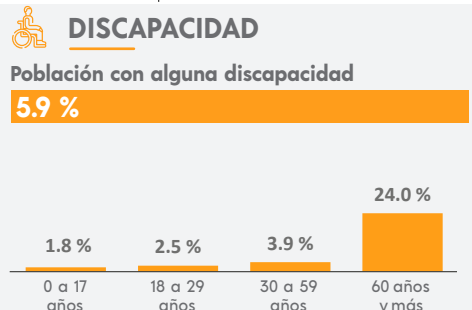
**Población que habla lengua indígena<sup>1</sup>** **0.24 %**

**Población que no habla español de los hablantes de lengua indígena<sup>1</sup>** **0.00 %**

**Lenguas indígenas más frecuentes**

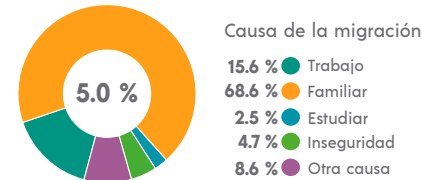
Náhuatl	81.1 %
Mixteco	5.4 %

**Población que se considera afroamericana negra o afrodescendiente** **0.60 %**



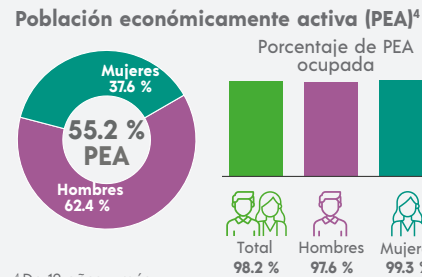
## MIGRACIÓN

**Población con lugar de residencia en marzo de 2015 distinto al actual<sup>2</sup>**



<sup>2</sup> De 5 años y más.

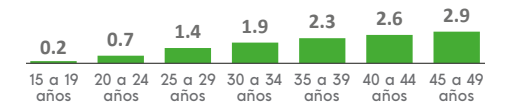
## CARACTERÍSTICAS ECONÓMICAS



<sup>4</sup> De 12 años y más.

## FECUNDIDAD Y MORTALIDAD

**Promedio de hijas(os) nacidas(os) vivas(os)<sup>3</sup>**  
**1.6**

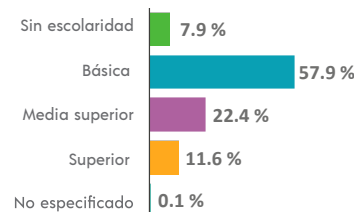


**Porcentaje de hijas(os) fallecidas(os)<sup>3</sup>**  
**2.6 %**

<sup>3</sup> Mujeres de 15 a 49 años.

## CARACTERÍSTICAS EDUCATIVAS

**Población según nivel de escolaridad<sup>5</sup>**

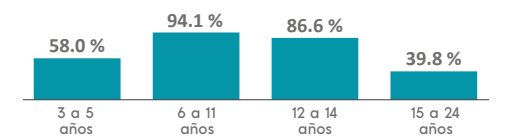


<sup>5</sup> De 15 años y más.

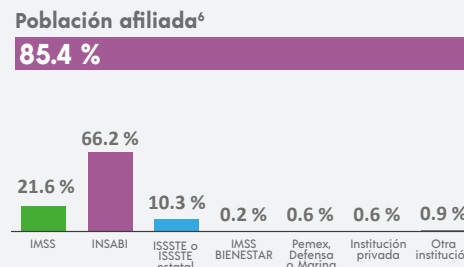
**Tasa de alfabetización**

15 a 24 años	98.7 %
25 años y más	89.9 %

**Asistencia escolar**



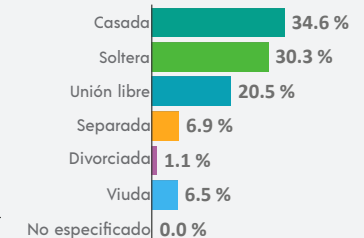
## AFILIACIÓN A SERVICIOS DE SALUD



<sup>6</sup> Incluye afiliaciones múltiples.

## SITUACIÓN CONYUGAL

**Población según situación conyugal<sup>7</sup>**



<sup>7</sup> De 12 años y más.

<sup>1</sup> De 3 años y más.