

COMPOSICIÓN POR EDAD Y SEXO

Población total
215 357 representa el 10.9 % de la población estatal

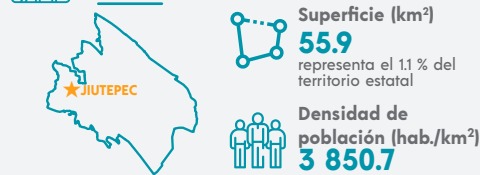
Relación hombres-mujeres **91.8**
 Existen 91 hombres por cada 100 mujeres.

Edad mediana **31**
 La mitad de la población tiene 31 años o menos.

Razón de dependencia **45.7**
 Existen 45 personas en edad de dependencia por cada 100 en edad productiva.



DISTRIBUCIÓN TERRITORIAL



Total de localidades **26**

Localidades con mayor población

Jiutepec	174 629
Progreso	16 746
Independencia	7 937

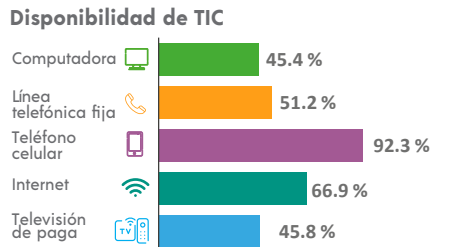
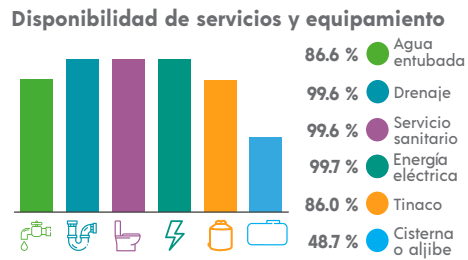
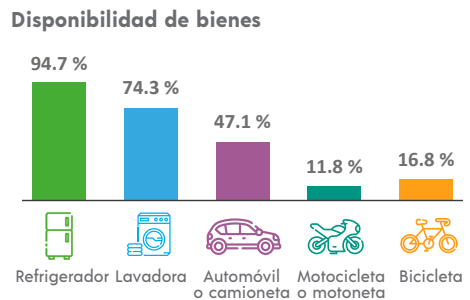
VIVIENDA

Total de viviendas particulares habitadas
61 598 representa el 11.0 % del total estatal

Promedio de ocupantes por vivienda **3.5**

Promedio de ocupantes por cuarto **0.9**

Viviendas con piso de tierra **1.7 %**



ETNICIDAD

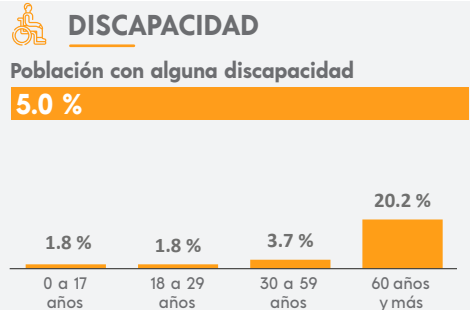
Población que habla lengua indígena¹ **0.95 %**

Población que no habla español de los hablantes de lengua indígena¹ **1.94 %**

Lenguas indígenas más frecuentes

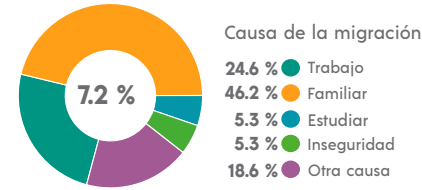
Náhuatl	38.6 %
Mixteco	37.9 %

Población que se considera afroamericana negra o afrodescendiente **2.10 %**



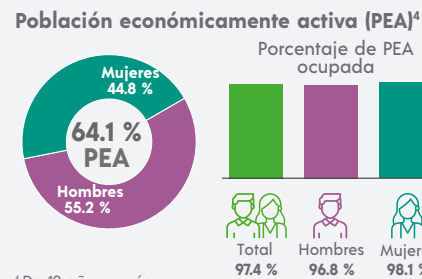
MIGRACIÓN

Población con lugar de residencia en marzo de 2015 distinto al actual²



² De 5 años y más.

CARACTERÍSTICAS ECONÓMICAS



⁴ De 12 años y más.

FECUNDIDAD Y MORTALIDAD

Promedio de hijas(os) nacidas(os) vivas(os)³
1.3

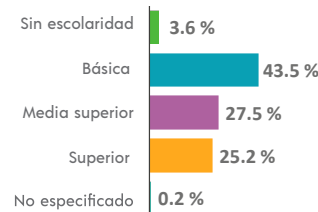


Porcentaje de hijas(os) fallecidas(os)³
3.1 %

³ Mujeres de 15 a 49 años.

CARACTERÍSTICAS EDUCATIVAS

Población según nivel de escolaridad⁵

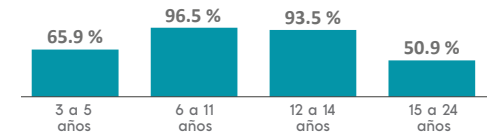


⁵ De 15 años y más.

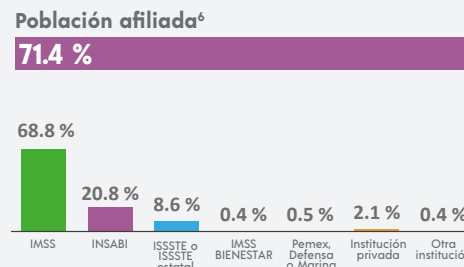
Tasa de alfabetización

15 a 24 años	99.2 %
25 años y más	96.3 %

Asistencia escolar



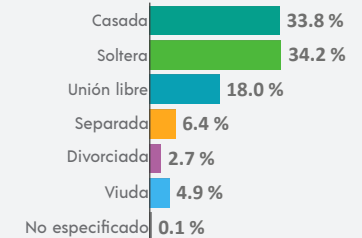
AFILIACIÓN A SERVICIOS DE SALUD



⁶ Incluye afiliaciones múltiples.

SITUACIÓN CONYUGAL

Población según situación conyugal⁷



⁷ De 12 años y más.