

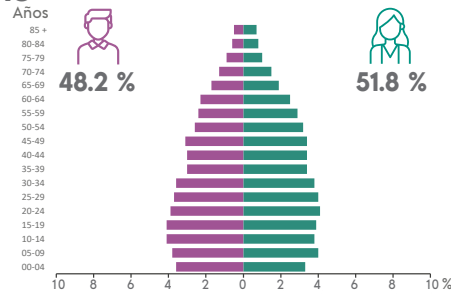
COMPOSICIÓN POR EDAD Y SEXO

Población total
57 682 representa el 29 % de la población estatal

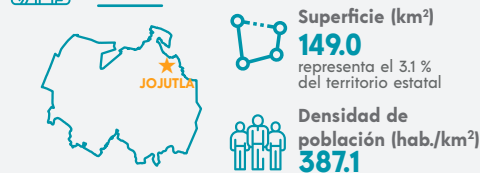
Relación hombres-mujeres **93.1**
 Existen 93 hombres por cada 100 mujeres.

Edad mediana **32**
 La mitad de la población tiene 32 años o menos.

Razón de dependencia **50.4**
 Existen 50 personas en edad de dependencia por cada 100 en edad productiva.



DISTRIBUCIÓN TERRITORIAL



Total de localidades
74

Localidades con mayor población

Jojutla	17 777
Tehuixtla	6 500
Tlatenchi	5 787

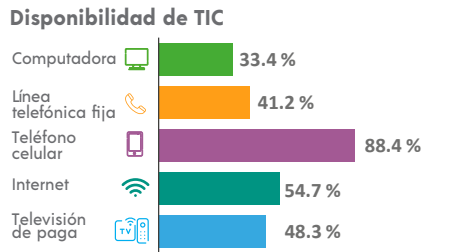
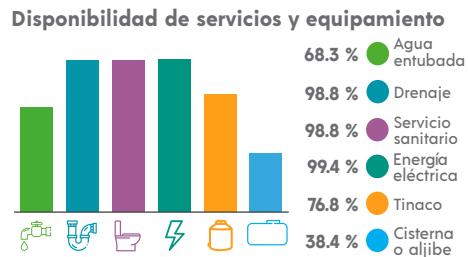
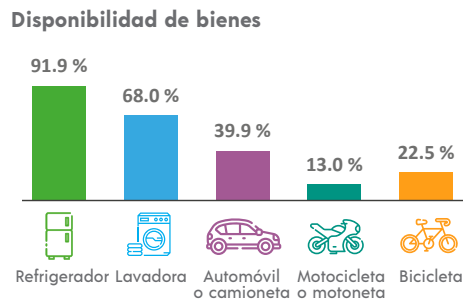
VIVIENDA

Total de viviendas particulares habitadas
16 957 representa el 3.0 % del total estatal

Promedio de ocupantes por vivienda **3.4**

Promedio de ocupantes por cuarto **1.0**

Viviendas con piso de tierra **4.0 %**



ETNICIDAD

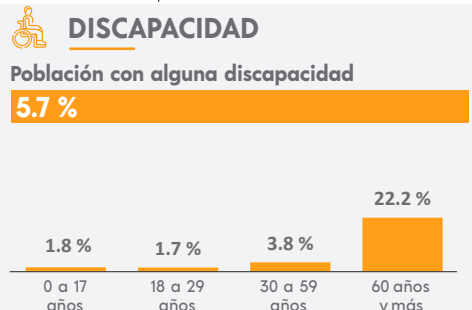
Población que habla lengua indígena¹ **1.01 %**

Población que no habla español de los hablantes de lengua indígena¹ **0.54 %**

Lenguas indígenas más frecuentes

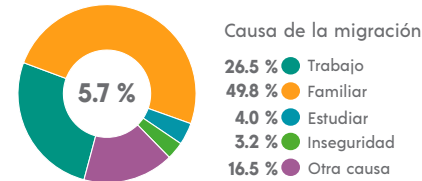
Náhuatl	77.0 %
Zapoteco	5.6 %

Población que se considera afroamericana negra o afrodescendiente **0.82 %**



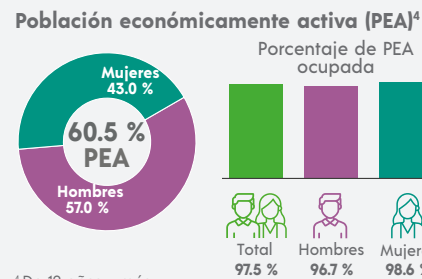
MIGRACIÓN

Población con lugar de residencia en marzo de 2015 distinto al actual²



² De 5 años y más.

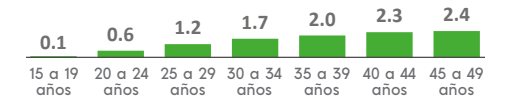
CARACTERÍSTICAS ECONÓMICAS



⁴ De 12 años y más.

FECUNDIDAD Y MORTALIDAD

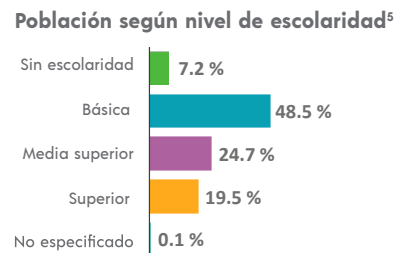
Promedio de hijas(os) nacidas(os) vivas(os)³
1.4



Porcentaje de hijas(os) fallecidas(os)³
2.4 %

³ Mujeres de 15 a 49 años.

CARACTERÍSTICAS EDUCATIVAS

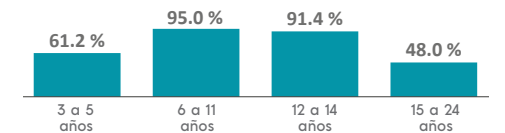


⁵ De 15 años y más.

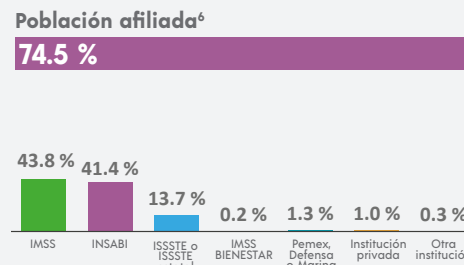
Tasa de alfabetización

15 a 24 años	98.6 %
25 años y más	93.8 %

Asistencia escolar

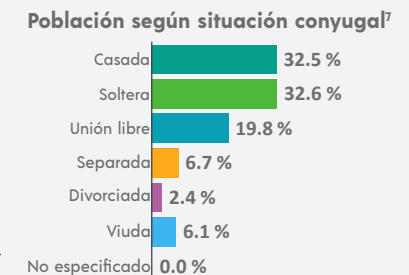


AFILIACIÓN A SERVICIOS DE SALUD



⁶ Incluye afiliaciones múltiples.

SITUACIÓN CONYUGAL



⁷ De 12 años y más.

INEGI. Panorama Sociodemográfico de Morelos. Censo de Población y Vivienda 2020. 2021