

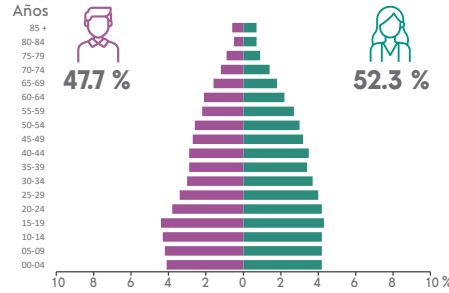
COMPOSICIÓN POR EDAD Y SEXO

Población total
40 018 representa el 2.0 % de la población estatal

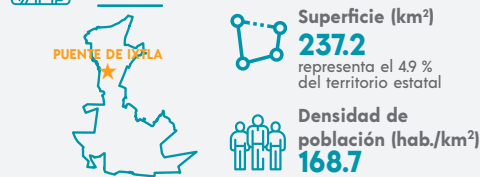
Relación hombres-mujeres **91.0**
 Existen 91 hombres por cada 100 mujeres.

Edad mediana **30**
 La mitad de la población tiene 30 años o menos.

Razón de dependencia **55.3**
 Existen 55 personas en edad de dependencia por cada 100 en edad productiva.



DISTRIBUCIÓN TERRITORIAL



Total de localidades
59

Localidades con mayor población

Puente de Ixtla	20 434
Tilzapotla	4 932
San José Vista Hermosa	4 411

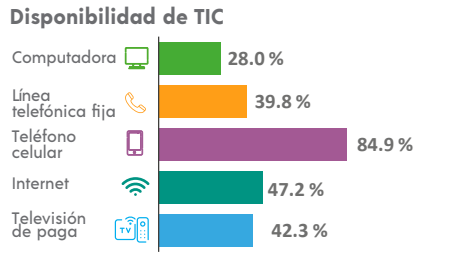
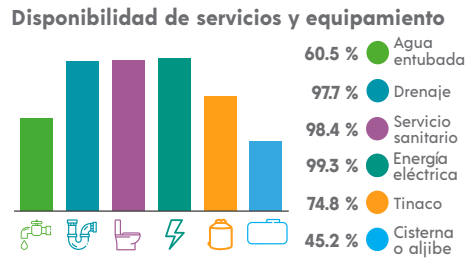
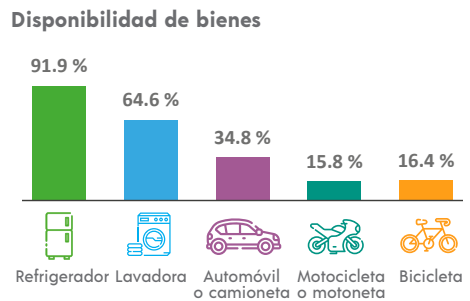
VIVIENDA

Total de viviendas particulares habitadas
11 305 representa el 2.0 % del total estatal

Promedio de ocupantes por vivienda **3.5**

Promedio de ocupantes por cuarto **1.0**

Viviendas con piso de tierra **4.2 %**



ETNICIDAD

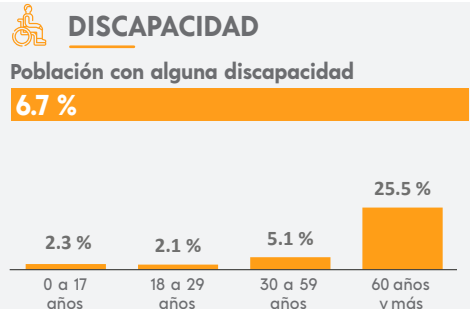
Población que habla lengua indígena¹ **0.58 %**

Población que no habla español de los hablantes de lengua indígena¹ **4.52 %**

Lenguas indígenas más frecuentes

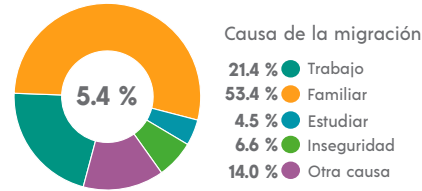
Náhuatl	80.9 %
Tlapaneco	5.0 %

Población que se considera afroamericana negra o afrodescendiente **3.61 %**



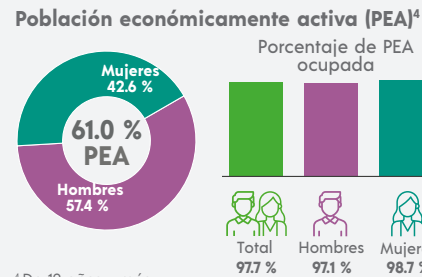
MIGRACIÓN

Población con lugar de residencia en marzo de 2015 distinto al actual²



² De 5 años y más.

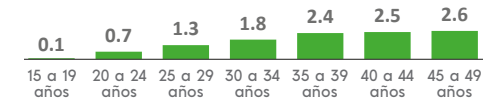
CARACTERÍSTICAS ECONÓMICAS



⁴ De 12 años y más.

FECUNDIDAD Y MORTALIDAD

Promedio de hijas(os) nacidas(os) vivas(os)³
1.5

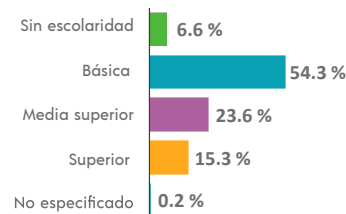


Porcentaje de hijas(os) fallecidas(os)³
2.5 %

³ Mujeres de 15 a 49 años.

CARACTERÍSTICAS EDUCATIVAS

Población según nivel de escolaridad⁵

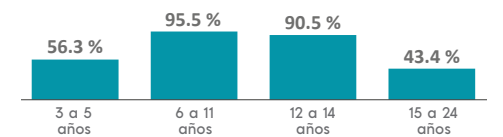


⁵ De 15 años y más.

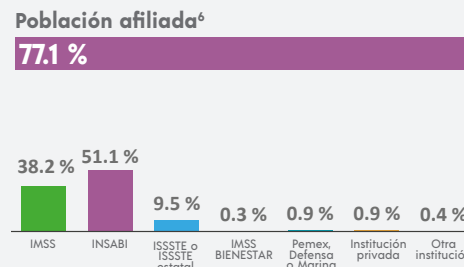
Tasa de alfabetización

15 a 24 años	98.7 %
25 años y más	92.2 %

Asistencia escolar



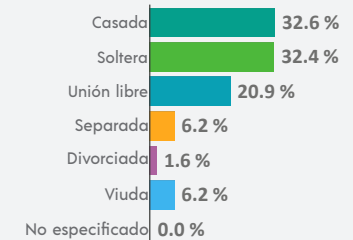
AFILIACIÓN A SERVICIOS DE SALUD



⁶ Incluye afiliaciones múltiples.

SITUACIÓN CONYUGAL

Población según situación conyugal⁷



⁷ De 12 años y más.