

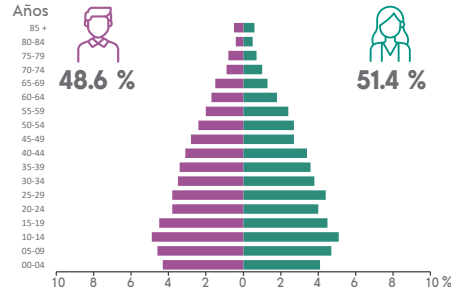
COMPOSICIÓN POR EDAD Y SEXO

Población total
12 750 representa el 0.6 % de la población estatal

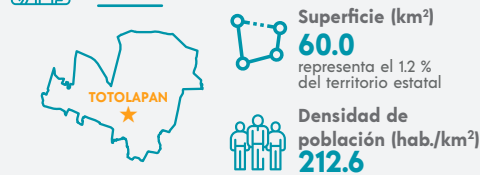
Relación hombres-mujeres **94.7**
 Existen 94 hombres por cada 100 mujeres.

Edad mediana **28**
 La mitad de la población tiene 28 años o menos.

Razón de dependencia **55.8**
 Existen 55 personas en edad de dependencia por cada 100 en edad productiva.



DISTRIBUCIÓN TERRITORIAL



Total de localidades
29

Localidades con mayor población

Totolapan	6 798
Nepopualco	2 673
Ahuatlán (Asunción Ahuatlán)	773

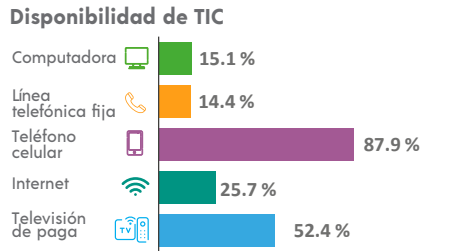
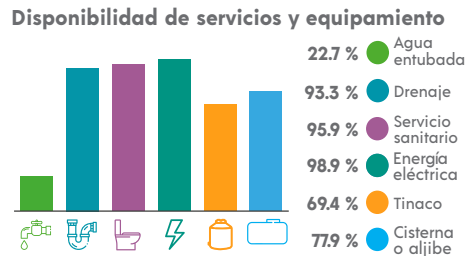
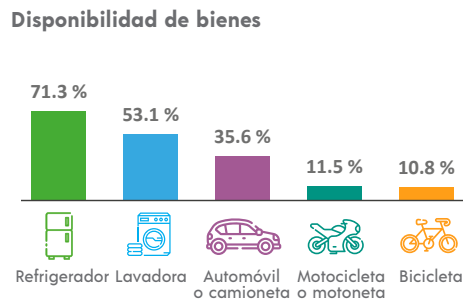
VIVIENDA

Total de viviendas particulares habitadas
3 591 representa el 0.6 % del total estatal

Promedio de ocupantes por vivienda **3.5**

Promedio de ocupantes por cuarto **1.1**

Viviendas con piso de tierra **5.9 %**



ETNICIDAD

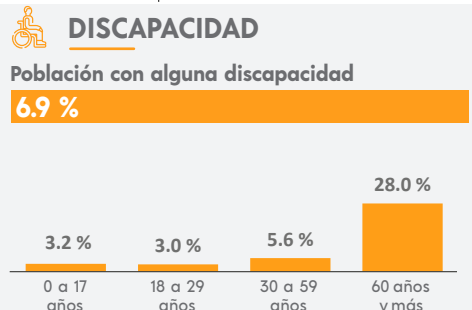
Población que habla lengua indígena¹ **2.59 %**

Población que no habla español de los hablantes de lengua indígena¹ **1.59 %**

Lenguas indígenas más frecuentes

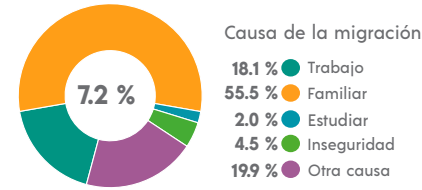
Tlapaneco	57.8 %
Mixteco	20.8 %

Población que se considera afroamericana negra o afrodescendiente **0.85 %**



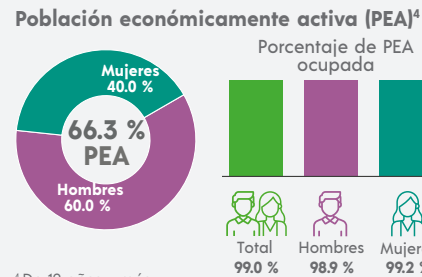
MIGRACIÓN

Población con lugar de residencia en marzo de 2015 distinto al actual²



² De 5 años y más.

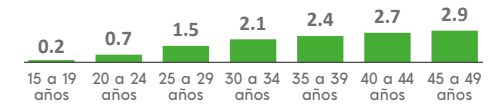
CARACTERÍSTICAS ECONÓMICAS



⁴ De 12 años y más.

FECUNDIDAD Y MORTALIDAD

Promedio de hijas(os) nacidas(os) vivas(os)³
1.7

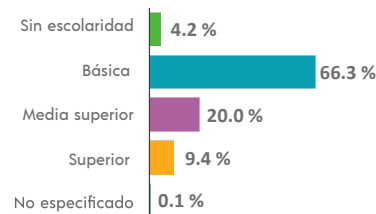


Porcentaje de hijas(os) fallecidas(os)³
3.4 %

³ Mujeres de 15 a 49 años.

CARACTERÍSTICAS EDUCATIVAS

Población según nivel de escolaridad⁵

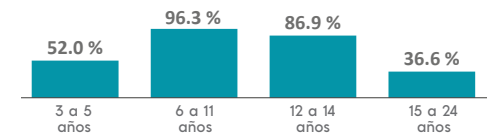


⁵ De 15 años y más.

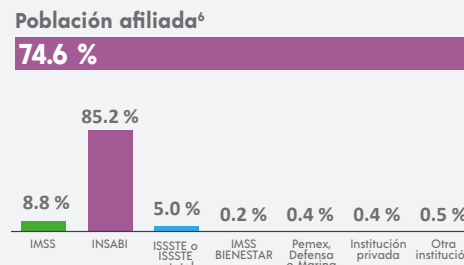
Tasa de alfabetización

15 a 24 años	98.4 %
25 años y más	93.6 %

Asistencia escolar



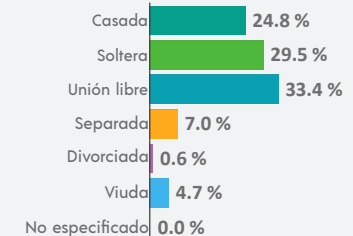
AFILIACIÓN A SERVICIOS DE SALUD



⁶ Incluye afiliaciones múltiples.

SITUACIÓN CONYUGAL

Población según situación conyugal⁷



⁷ De 12 años y más.

¹ De 3 años y más.