

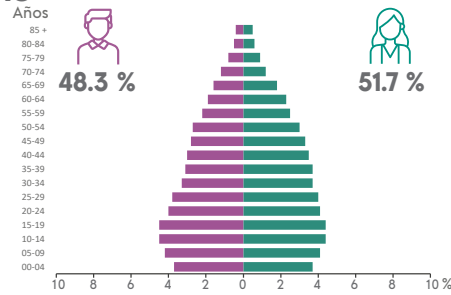
COMPOSICIÓN POR EDAD Y SEXO

Población total
105 780 representa el 5.4 % de la población estatal

Relación hombres-mujeres **93.4**
 Existen 93 hombres por cada 100 mujeres.

Edad mediana **30**
 La mitad de la población tiene 30 años o menos.

Razón de dependencia **51.9**
 Existen 51 personas en edad de dependencia por cada 100 en edad productiva.



DISTRIBUCIÓN TERRITORIAL



Superficie (km²)
179.6 representa el 3.7 % del territorio estatal

Densidad de población (hab./km²)
589.0

Total de localidades **100**

Localidades con mayor población

Yautepec de Zaragoza	44 353
La Joya	14 126
Cocoyoc	10 178

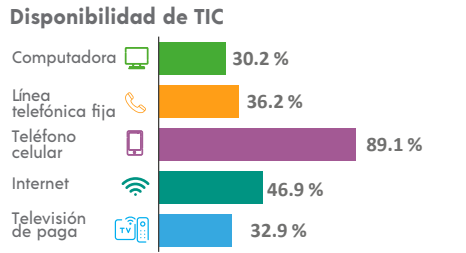
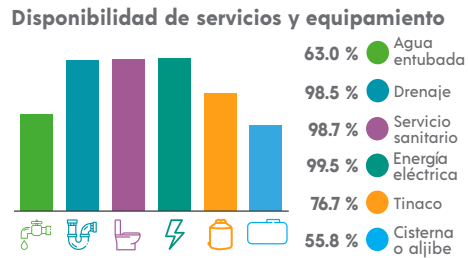
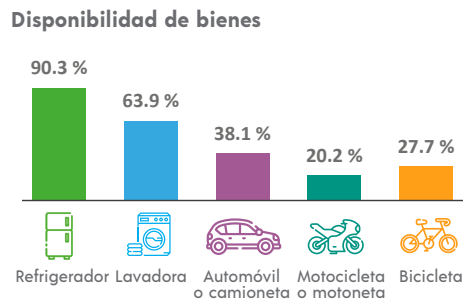
VIVIENDA

Total de viviendas particulares habitadas
30 536 representa el 5.4 % del total estatal

Promedio de ocupantes por vivienda **3.5**

Promedio de ocupantes por cuarto **1.0**

Viviendas con piso de tierra **4.0 %**



ETNICIDAD

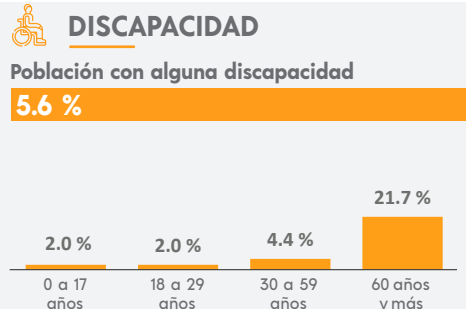
Población que habla lengua indígena¹ **1.08 %**

Población que no habla español de los hablantes de lengua indígena¹ **4.84 %**

Lenguas indígenas más frecuentes

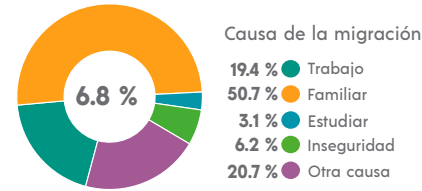
Mixteco	42.0 %
Náhuatl	37.3 %

Población que se considera afromexicana negra o afrodescendiente **2.89 %**



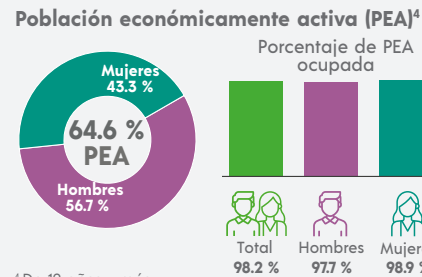
MIGRACIÓN

Población con lugar de residencia en marzo de 2015 distinto al actual²



² De 5 años y más.

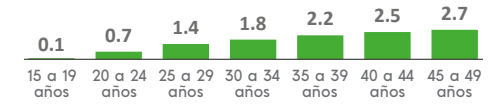
CARACTERÍSTICAS ECONÓMICAS



⁴ De 12 años y más.

FECUNDIDAD Y MORTALIDAD

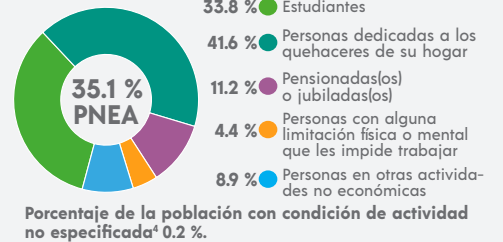
Promedio de hijas(os) nacidas(os) vivas(os)³
1.5



Porcentaje de hijas(os) fallecidas(os)³
3.0 %

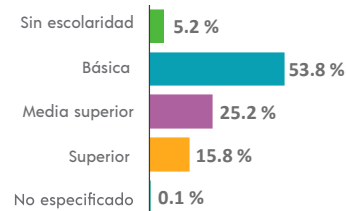
³ Mujeres de 15 a 49 años.

Población no económicamente activa (PNEA)⁴



CARACTERÍSTICAS EDUCATIVAS

Población según nivel de escolaridad⁵

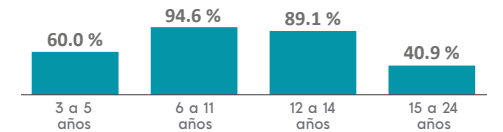


⁵ De 15 años y más.

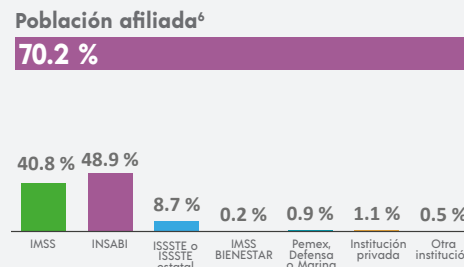
Tasa de alfabetización

15 a 24 años	98.9 %
25 años y más	94.3 %

Asistencia escolar



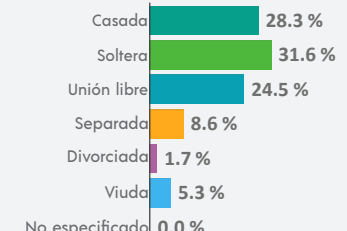
AFILIACIÓN A SERVICIOS DE SALUD



⁶ Incluye afiliaciones múltiples.

SITUACIÓN CONYUGAL

Población según situación conyugal⁷



⁷ De 12 años y más.