



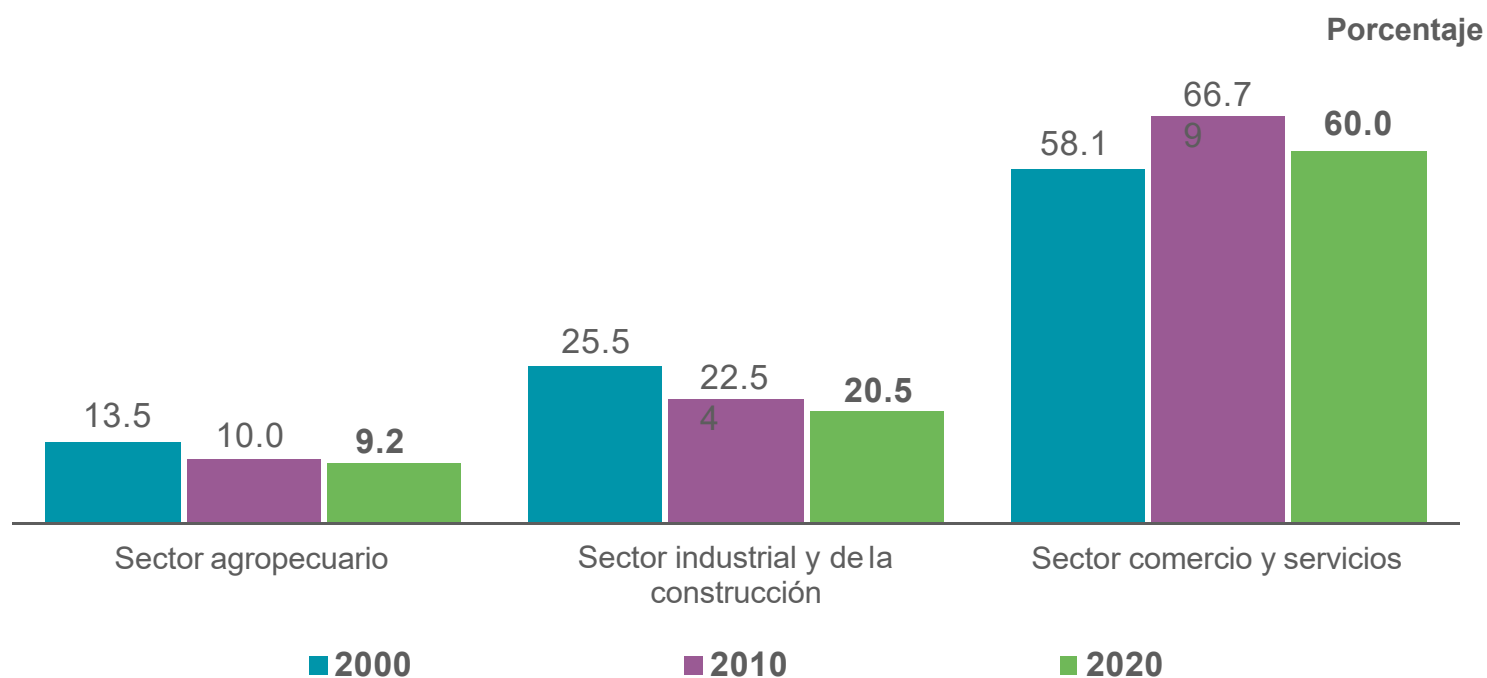
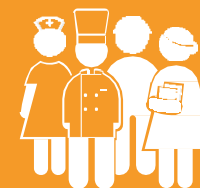
**MORELOS**  
2018 - 2024



# CARACTERÍSTICAS ECONÓMICAS

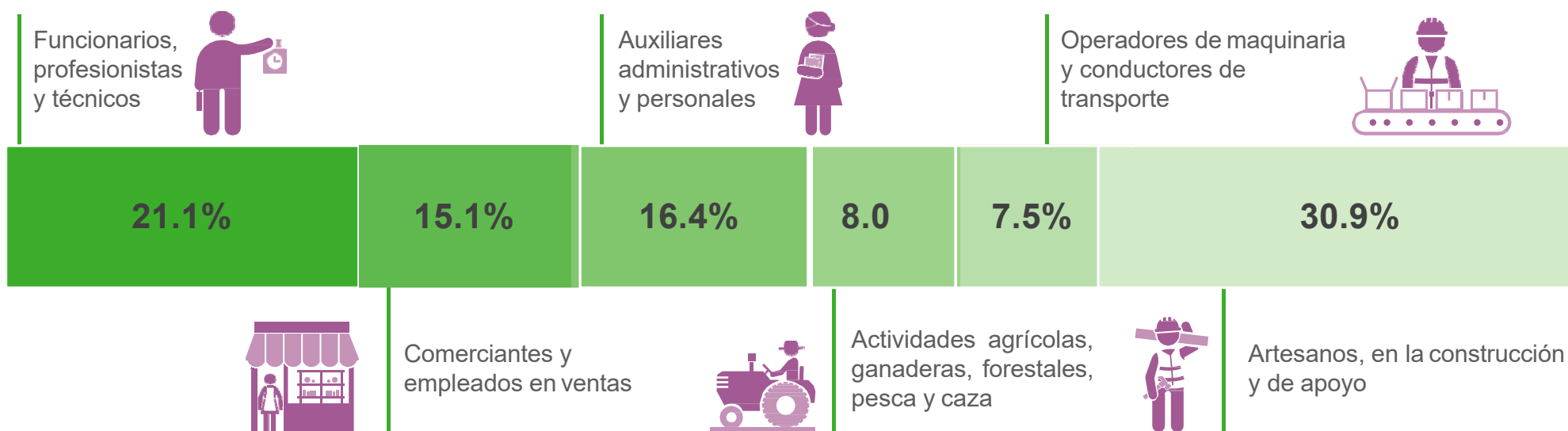


# DISTRIBUCIÓN DE LA POBLACIÓN OCUPADA DE 12 AÑOS Y MÁS POR SECTOR DE ACTIVIDAD ECONÓMICA, 2000, 2010 Y 2020



**Nota:** La distribución porcentual puede no sumar 100%, porque no se grafica el valor del No especificado.  
La información debe analizarse en conjunto con los estimadores de precisión y confianza correspondientes.

# DISTRIBUCIÓN DE LA POBLACIÓN SEGÚN OCUPACIÓN EN EL TRABAJO



**Nota:** La distribución porcentual puede no sumar 100%, porque no se grafica el valor del No especificado.

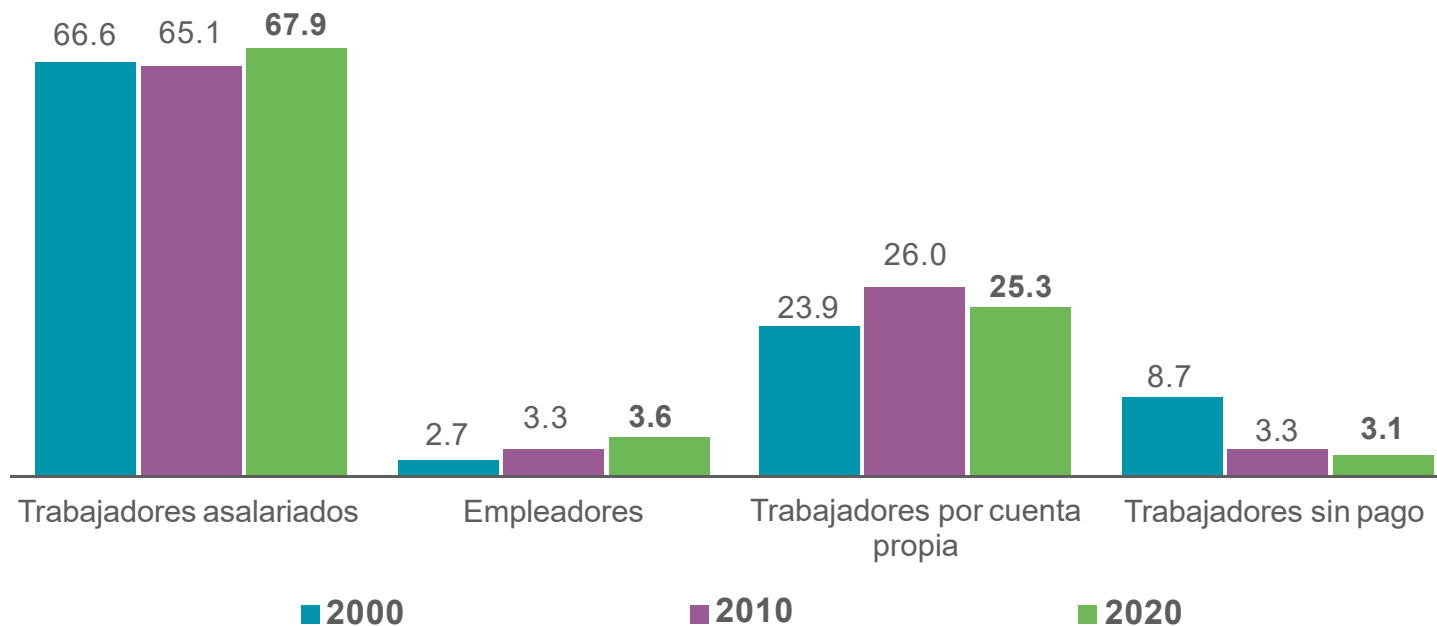
La ocupación principal en el Censo 2020 se codifica utilizando el Sistema Nacional de Clasificación de Ocupaciones 2019 (SINCO).

La información debe analizarse en conjunto con los estimadores de precisión y confianza correspondientes.

# DISTRIBUCIÓN DE LA POBLACIÓN OCUPADA POR POSICIÓN EN EL TRABAJO, 2000, 2010 Y 2020

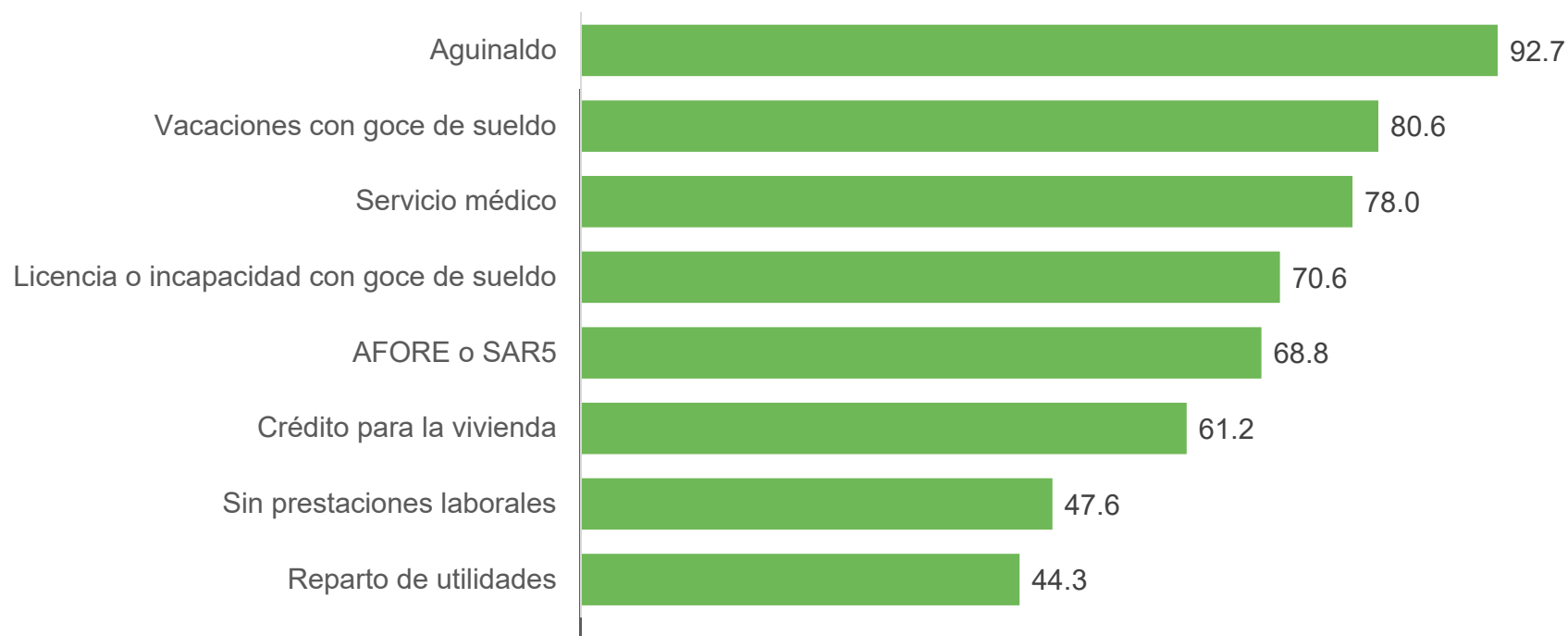


Porcentaje



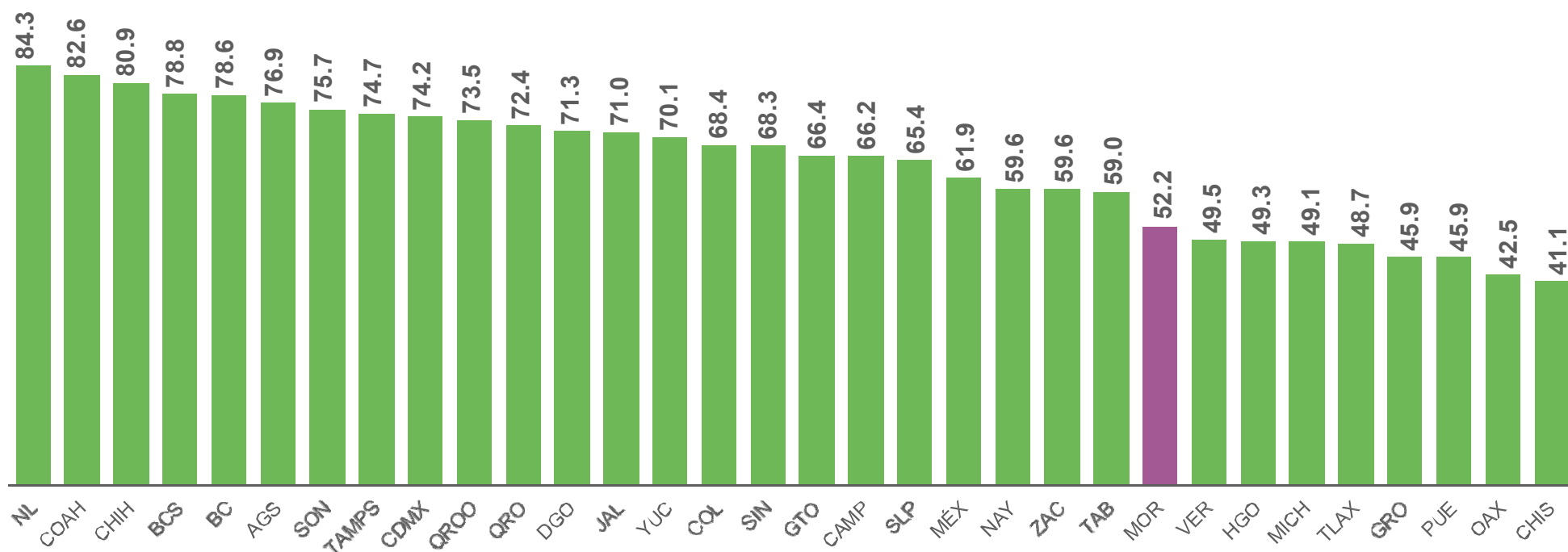
**Nota:** La distribución porcentual puede no sumar 100%, porque no se grafica el valor del No especificado. La información debe analizarse en conjunto con los estimadores de precisión y confianza correspondientes.

# PORCENTAJE DE POBLACIÓN ASALARIADA SEGÚN PRESTACIONES LABORALES



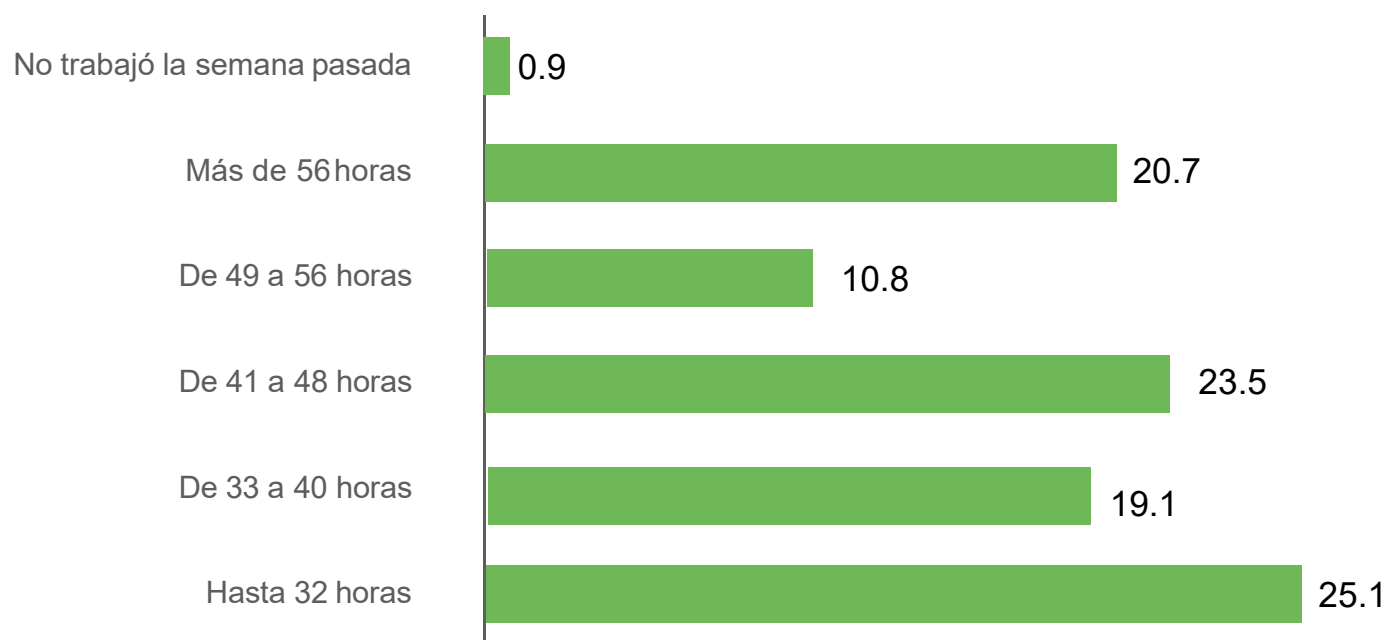
**Nota:** La información debe analizarse en conjunto con los estimadores de precisión y confianza correspondientes.

# PORCENTAJE DE POBLACIÓN ASALARIADA QUE RECIBE PRESTACIONES LABORALES POR ENTIDAD FEDERATIVA



**Nota:** Se refiere a la población asalariada que recibe al menos una prestación laboral.  
La información debe analizarse en conjunto con los estimadores de precisión y confianza correspondientes.

# POBLACIÓN OCUPADA Y SU DISTRIBUCIÓN PORCENTUAL SEGÚN HORAS TRABAJADAS



**Nota:** La distribución porcentual puede no sumar 100%, porque no se grafica el valor del No especificado.  
La información debe analizarse en conjunto con los estimadores de precisión y confianza correspondientes.

# ¡GRACIAS!

## Secretaría Técnica del COESPO

Calle Hermenegildo Galeana #4, tercer piso, despacho 307, Col.  
Centro, Cuernavaca, Morelos.

Teléfono: 777 3 100 252

Correos electrónicos: [juan.herrasti@morelos.gob.mx](mailto:juan.herrasti@morelos.gob.mx),  
[gloria.bautista@morelos.gob.mx](mailto:gloria.bautista@morelos.gob.mx) y [coespo@morelos.gob.mx](mailto:coespo@morelos.gob.mx)



INEGI

